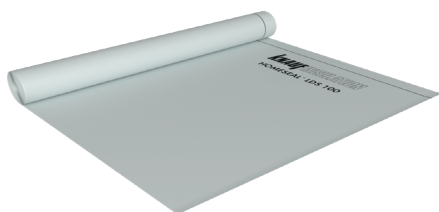


## Homeseal LDS 100

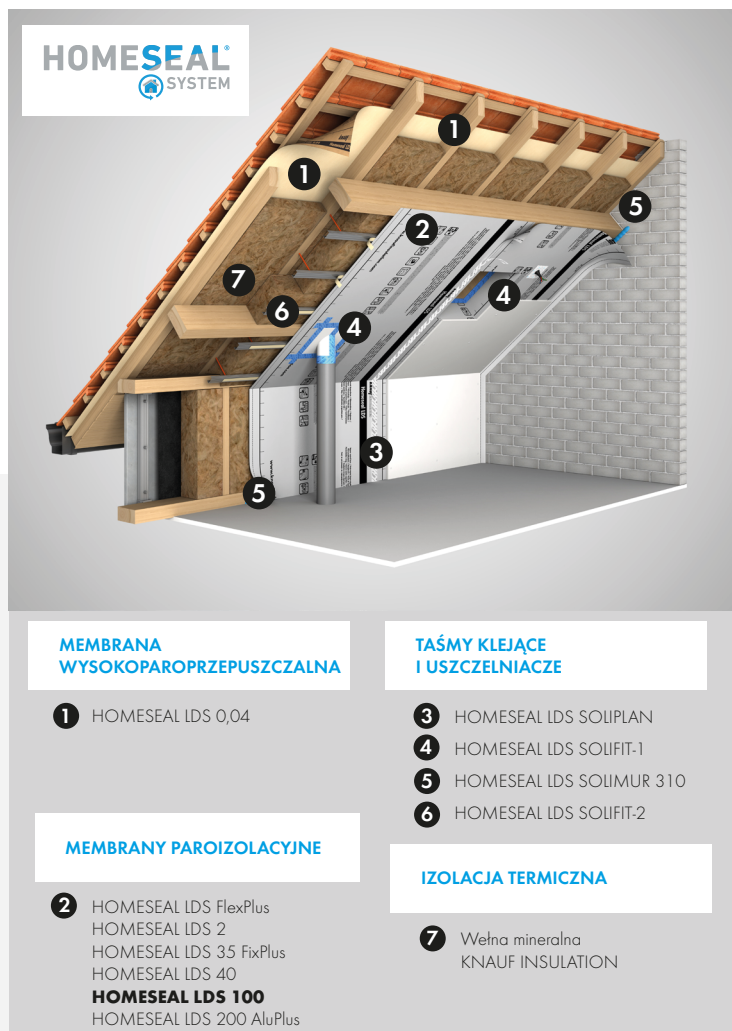
[www.knaufinsulation.pl](http://www.knaufinsulation.pl)

### MEMBRANA PAROIZOLACYJNA



#### OPIS

Membrana paroizolacyjna wykonana z polietylenu o niskiej gęstości (LDPE), w wartości oporu dyfuzyjnego,  $S_d = 100$ , zgodnie z EN 13984. Do stosowania jako warstwa paroizolacyjna w konstrukcji dachów skośnych i ścian zewnętrznych od wewnątrz.



HOMESeal<sup>®</sup> SYSTEM

#### MEMBRANA WYSOKOPAROPRZEPUSZCZALNA

- 1 HOMESeal LDS 0,04

#### MEMBRANY PAROIZOLACYJNE

- 2 HOMESeal LDS FlexPlus  
HOMESeal LDS 2  
HOMESeal LDS 35 FixPlus  
HOMESeal LDS 40  
**HOMESeal LDS 100**  
HOMESeal LDS 200 AluPlus

#### TAŚMY KLEJĄCE I USZCZELNIACZE

- 3 HOMESeal LDS SOLIPLAN
- 4 HOMESeal LDS SOLIFIT-1
- 5 HOMESeal LDS SOLIMUR 310
- 6 HOMESeal LDS SOLIFIT-2

#### IZOLACJA TERMICZNA

- 7 Wełna mineralna KNAUF INSULATION

### PARAMETRY TECHNICZNE

Przepuszczalność pary wodnej, $S_d$ (EN ISO 1931)	100 m(± 20m)
Norma	EN 13984
Certyfikacja	Deklaracja Właściwości Użytkowych
Waga na jednostkę powierzchni (EN 1849-2)	172 g/m <sup>2</sup> (± 7 g/m <sup>2</sup> )
Grubość (EN1849-2)	185 μm (± 20 μm)
Reakcja na ogień	F
Wodoszczelność (EN 1928)	Spełnione
Wytrzymałość na rozciąganie (EN 13859 -1, -2)	160/140 (-0, + 20%/-0, + 20%) N/50 mm
Wytrzymałość na rozrywanie (EN 13859 -1, -2)	110/110 (-0, + 20%/-0, + 30%) N
Szerokość rolki	1,5 m
Długość rolki	50 m
m <sup>2</sup> /rolkę	75 m <sup>2</sup>

## Homeseal LDS 100

[www.knaufinsulation.pl](http://www.knaufinsulation.pl)

### INFORMACJE DODATKOWE

#### Zastosowanie

Do stosowania jako szczelna warstwa paroizolacyjna.

Zalecane rozwiązanie: do dachów skośnych, ścian zewnętrznych do stosowania od wewnątrz, zaprojektowana jako opóźniacz pary wodnej w konstrukcjach drewnianych budynków szkieletowych. Do stosowania z systemowymi taśmami Homeseal LDS Soliplan-1, Solifit-1, Solifit-2 i klejem uszczelniającym Solimur.

#### Niezienne parametry wytrzymałościowe w trakcie użytkowania

Prawidłowy montaż z zastosowaniem systemowych akcesoriów Homeseal LDS zapewnia wysoka odporność na starzenie i spełnia wymagania ETAG (wytyczne Europejskiej Aprobaty Technicznej dotyczącej drewnianych domów szkieletowych).

#### Sposób składowania

Rolki powinny być składowane na paletach, trwale zabezpieczonych przed działaniem warunków atmosferycznych. Nie piętrować palet podczas transportu i w trakcie składowania.

#### Sposób montażu

Zamocowanie membrany paroizolacyjnej należy przeprowadzić według poniższych wytycznych, bądź wynikających z ogólnych przepisów sztuki budowlanej.

### WYTYCZNE MONTAŻOWE



Budynek musi być wentylowany, podczas montażu wilgotność względna powinna być poniżej 75%



Użyj taśmy Homeseal LDS Solifit - 1 do uszczelnienia połączeń z przewodami wentylacyjnymi lub wentryznikami kanalizacyjnymi



Wszystkie połączenia membrany ze ścianą, podłogą uszczelnij klejem Homeseal LDS Solimur



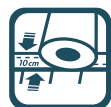
Uszczelnij zakłady taśmą jednostronnie klejącą Homeseal LDS Soliplan-1



Jeśli mocujesz paroizolację do lat drewnianych używaj zszywek o szerokości 8/10 mm w rozstawie co 10-15 cm



Do zamocowania membrany paroizolacyjnej do profili, używaj taśmy obustronnie klejącej



Pamiętaj o zakładach - minimum 10 cm



Przed przyklejeniem taśmy obustronnie klejącej do profili usuń z nich wszelkie zanieczyszczenia



Docisnij aby zapewnić odpowiednią przyczepność taśmy do membrany

# CE

1390  
15

Wszelkie prawa zastrzeżone. Kopiowanie, rozpowszechnianie, zmiana treści lub wykorzystywanie w celach komercyjnych w jakiegokolwiek postaci, w tym drogą elektroniczną bez zgody Knauf Insulation Sp. z o.o. zabronione. Informacje zawarte w karcie technicznej mają charakter informacyjny, zawierają podstawowe i ogólne informacje dotyczące membrany paroizolacyjnej Homeseal LDS 100. Knauf Insulation Sp. z o.o. nie ponosi żadnej odpowiedzialności za błędne podane informacje zamieszczone w materiałach, oraz za skutki ich wykorzystania.

#### Knauf Insulation Sp. z o.o.

ul. 1 Sierpnia 6  
Warszawa 02-134  
Tel.: +48 22 369 59 00  
Faks: +48 22 369 59 10  
E-mail: [biuro@knaufinsulation.com](mailto:biuro@knaufinsulation.com)

#### Dział Techniczny

Tel.: +48 223695943

[www.knaufinsulation.pl](http://www.knaufinsulation.pl)